



# Assistant maîtrise d'oeuvre

Construction d'un ensemble de bureaux « Tour Labinal » rue Arago – Saint-Ouen (93)



## DESCRIPTIF PROGRAMME

(17-0372 CPT)

Maitre de l'ouvrage :  
SCCV ARAGO LABINAL  
M. CANNEAU  
(01.49.17.71.71)

Architectes : DGM &  
Associés (01.41.38.07.70)  
Et MUR.MUR Architectes &  
Associés (06.10.31.41.76)

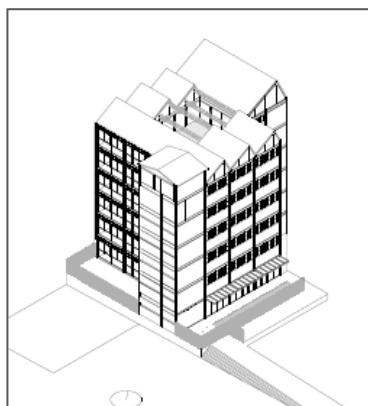
Surface : 1600 m<sup>2</sup>

Livraison : 2019



## NOS PRESTATIONS en phases CONCEPTION et REALISATION

- PRO DCE
  - ✓ Calculs Réglementaires RT Ex PRO
  - ✓ Etudes fluides PRO
  - ✓ Rédaction des pièces graphiques
  - ✓ Rédaction des pièces écrites
- ACT MARCHE : Bilan Thermique
- EXECUTION – REALISATION : Visa, suivi de chantier, mesures acoustiques avant démolition
- AOR
  - ✓ Opération préalable à la réception
  - ✓ Mise en exploitation et réception
  - ✓ Mesures acoustiques finales



## PARTICULARITES DU PROJET

- Effinergie BBC rénovation
- RT existant -30%
- Traitement aéraulique

